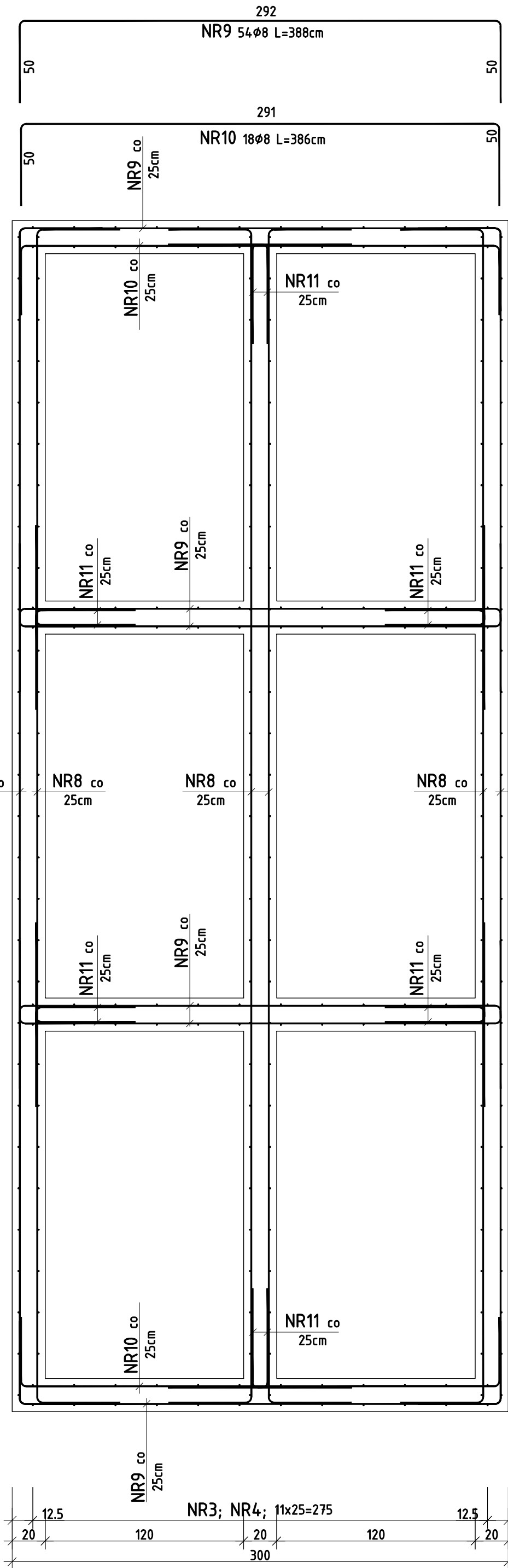
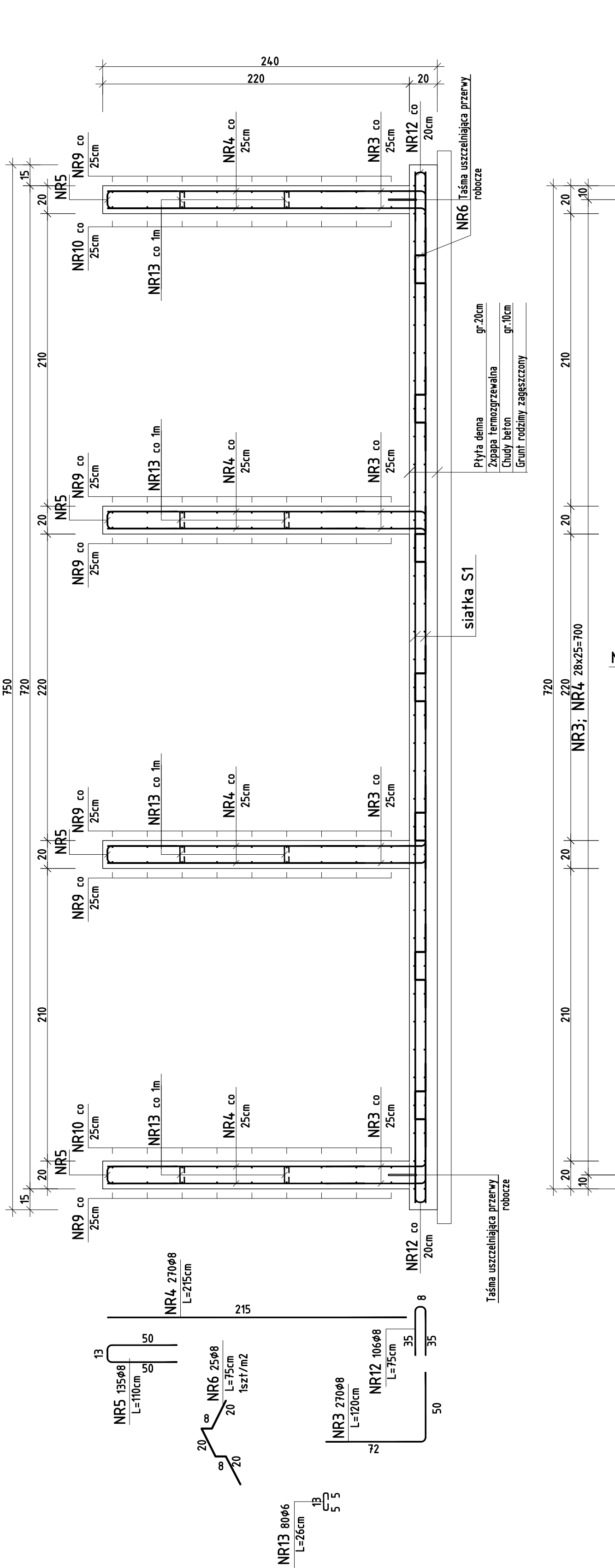
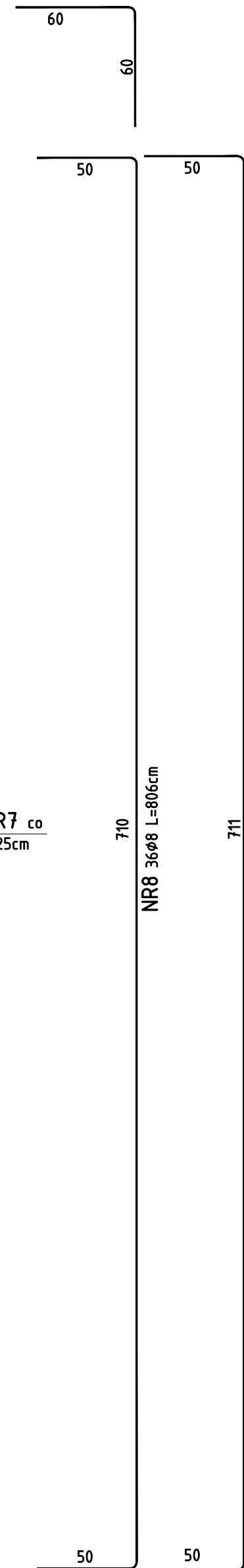


KONSTRUKCJA ZBIORNIKA NA WODĘ x1

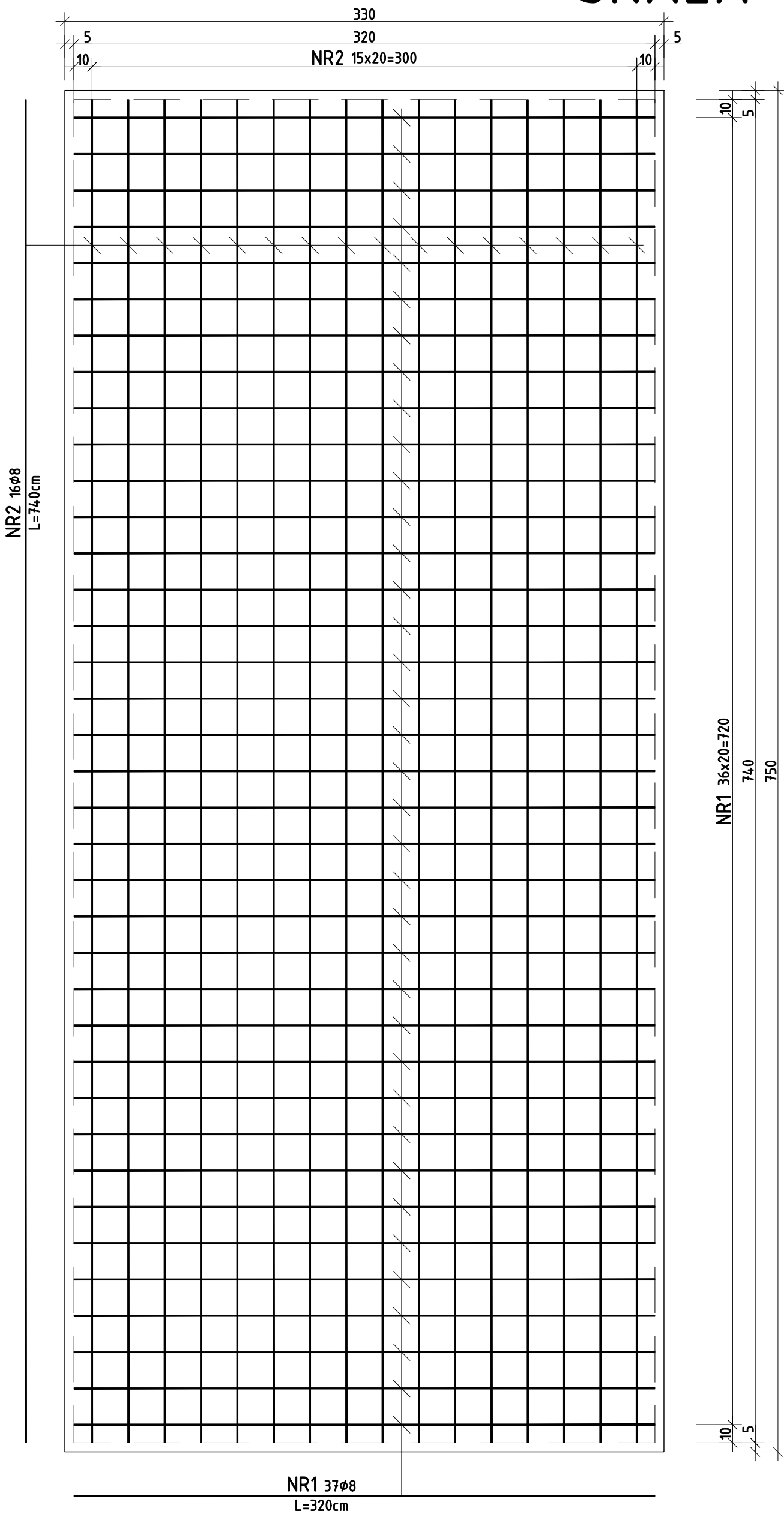
SKALA 1:25



NR11 96ø8 L=118cm




SIATKA S-1 wyk.x2



ZESTAWIENIE STALI ZBROJENIOWEJ DLA ZBIORNIKA NA WODĘ x3

Ele	Interpreta	Średnica ø	Długość w cm	Ilość szt.	A III w m	
					ø6	ø8
S-1 wyk.x2		1 8	320	37		118,4
	2	8	740	16		118,4
						236,8x2=473,6
	3	8	120	270		324,0
	4	8	215	270		580,5
	5	8	110	135		148,5
	6	8	75	25		18,8
	7	8	808	18		145,4
	8	8	806	36		290,2
	9	8	389	54		210,1
	10	8	387	18		69,7
	11	8	118	96		113,3
	12	8	75	106		79,5
	13	6	26	80		
						20,8
Długość razem w mb					20,8	2453,6
Ciężar jednostkowy w kg/m					0,22	0,4
Ciężar razem w kg					4,6	981,4
Ciężar ogółem w kg						986,0

Beton żwirowy C25/30 W8
Stal zbrojeniowa
A-IIIN gat. RB500 FI
otulina dolna c=80mm
otulina górna c=35mm
otlina boczna c=35mm

	PROJEKT PUDEŁKO		PROJEKT PUDEŁKO - PIOTR PUDEŁKO e-mail: proj.pudelko@gmail.com tel. 509 795 797 www.projekt-pudelko.com	
	Temat: Budowa Centrum Badawczo-Rozwojowego – hall produkcyjno-magazynowej, budynku socjalno-biurowego, chłodni wody technologicznej, kontenerowej sprężarkowni, otwartego zbiornika retencyjnego, biologicznej oczyszczalni ścieków wraz ze szczelnym zbiornikiem oraz z urządzeniami budowlanymi			
	Inwestor: POLMOTORS Sp z o.o. 43-391 Mazańcowice 57			
	Lokalizacja: 43-391 Mazańcowice 2353/16; 2353/17; 2353/20; 2353/21; 2353/22; 2353/23; 2353/24; 2616/9			
	KONSTRUKCJA			
Projektował: mgr inż. Piotr PUDEŁKO		Nr uprawnień: SLN0101/PB0118		Podpis:
Opracowała: inż. Sandra HOMA		Nr uprawnień:		Podpis:
Nazwa rys.: KONSTRUKCJA ZBIORNIKA NA WODĘ				
Branża: Konstrukcja		Data: 23.09.2025		Nr rysunku: 2Z
Faza: PT		Nr proj: 33/03/2025		
		Skala rys: 1:25		